

Per 2 - 4 giocatori dai 7 anni in su

Autore: Max J. Kobbert

Illustrazioni: Joachim Krause

Design: DE Ravensburger,

Vera Bolze (istruzioni)

Foto: Becker Studios

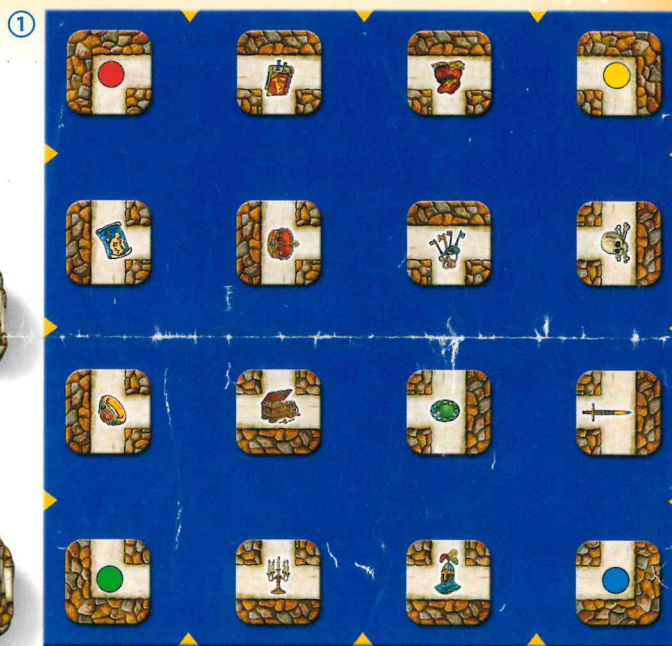
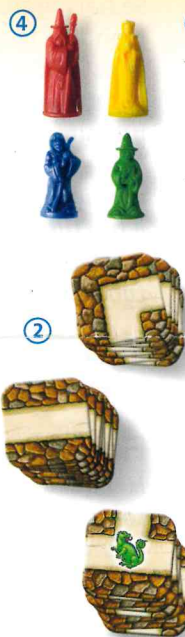
Ad ogni mossa il tabellone si trasforma!



## Benvenuti nel labirinto magico!

### Contenuto

- 1 tabellone di gioco con 16 tessere fisse
- 34 tessere quadrate del labirinto
- 24 carte del tesoro
- 4 pedine



### Scopo del gioco

Avventuratevi all'interno del labirinto incantato, alla ricerca di oggetti ed esseri viventi misteriosi. Spostando con astuzia le tessere, ogni giocatore tenta di aprirsi una strada fra le pareti del labirinto allo scopo di poter avvicinare e poi impadronirsi dei tesori disseminati lungo il percorso. Vince chi trova per primo tutti i propri tesori e riporta la sua pedina sulla casella di partenza.

### Preparazione

Prima di giocare per la prima volta, staccate con cautela le tessere del labirinto e le carte del tesoro dalle tavole pre-fustellate. Mescolate le tessere quadrate del labirinto, poi disponetele, scoperte, sulle caselle libere del tabellone, in modo da formare un labirinto casuale. La tessera che risulterà eccedente vi servirà per spostare il labirinto. Mescolate anche le 24 carte del tesoro e distribuitele in numero uguale ai partecipanti. Ogni giocatore, senza guardarle, deve metterle davanti a sé, riunendole in un mazzo. Scegliete una pedina a testa e posizionatela sulla casella di partenza del colore corrispondente, situata in uno dei quattro angoli del tabellone. Ora potete iniziare la partita!



Ravensburger



## Svolgimento del gioco

Ogni giocatore deve guardare, senza farla vedere agli altri, la carta in cima al proprio mazzo: l'obiettivo è trovare il tesoro corrispondente a quello raffigurato sulla carta. Inizia il giocatore più giovane, poi si prosegue in senso orario.

Ogni turno è sempre composto da due fasi:

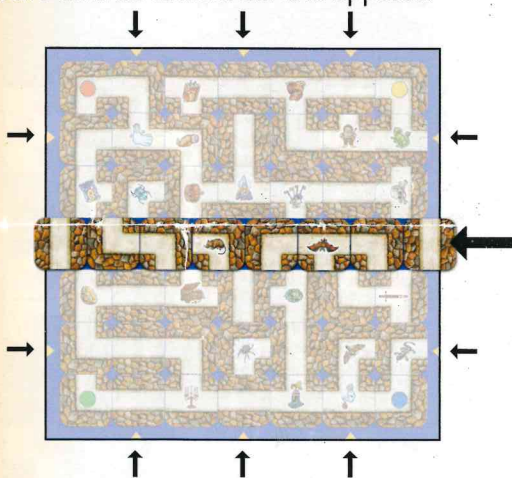
1. inserire la tessera mobile
2. muovere la pedina

Al tuo turno, tenta di aprirti una via per avvicinare e, possibilmente, raggiungere la casella del labirinto sulla quale si trova lo stesso tesoro che hai visto sulla carta del tesoro da te scoperta. Ricorda: **prima** devi sempre spostare una fila di tessere del labirinto e solo **dopo** puoi muovere la tua pedina.

### 1. Scorrimento del labirinto

I dodici punti dai quali è consentito l'inserimento di una tessera mobile, sono contrassegnati da una freccia a bordo tabellone.

Al tuo turno, scegli una fila del labirinto e inserisci la tessera eccedente, spingendola fino a quando non vedrai fuoriuscire un'altra tessera dal lato opposto.

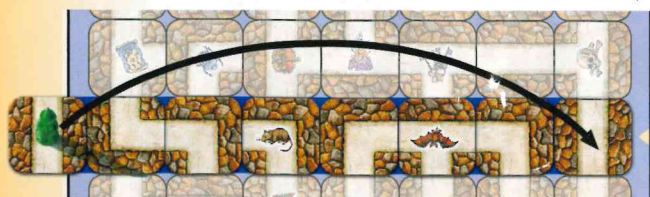


Unica limitazione: non è consentito reinserire la tessera là dov'è appena stata espulsa dal giocatore precedente.

**Consiglio:** per ricordarti dove **non** puoi reinserire la tessera labirinto, lasciala in quel punto, fino a quando non arriverà il momento di utilizzarla.

Se, durante la mossa, la propria pedina, o quella di un avversario, venisse espulsa dal labirinto insieme alla tessera appena fuoriuscita, dovrà essere posizionata sulla tessera appena inserita al lato opposto del tabellone.

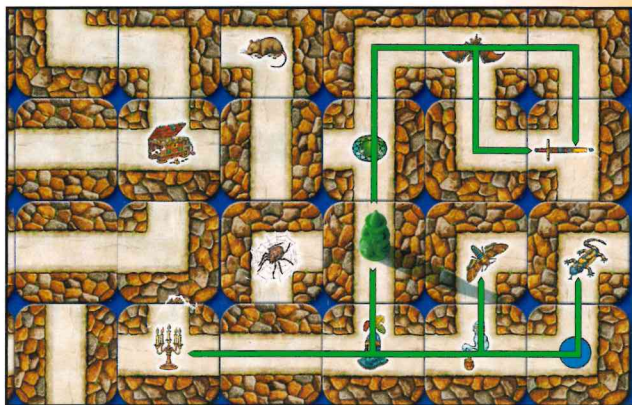
**Non** considerate questo spostamento come una mossa!



**Attenzione:** la tessera mobile **deve** essere inserita in ogni caso per far scorrere il labirinto, anche quando il giocatore di turno si trovasse già la strada aperta per raggiungere l'obiettivo ricercato, senza dover modificare nulla.

### 2. Muovere la pedina

Dopo lo scorrimento di una fila del labirinto, puoi muovere la tua pedina. Puoi fermarti su una qualsiasi casella raggiungibile percorrendo un collegamento ininterrotto, che congiunga il punto d'inizio e di fine della mossa. Puoi avanzare fino a quando lo desideri, ma puoi anche restare fermo.



Se hai raggiunto l'obiettivo indicato dalla tua carta, puoi prendere la carta e metterla accanto al tuo mazzo. A questo punto, guarda subito la prossima carta in cima al tuo mazzo: sarà l'obiettivo da raggiungere al tuo prossimo turno.

**Consiglio:** se non riesci a raggiungere l'obiettivo durante il tuo turno, ti conviene muovere la pedina in modo da metterla nella posizione più avvantaggiata possibile per il tuo prossimo turno.

Il gioco procede quindi in senso orario: inserire prima la tessera eccedente e poi muovere la pedina, ecc. ...

### Fine del gioco

Hai trovato tutti i tuoi tesori? Allora non ti resta che tornare sulla tua casella di partenza. Se la raggiungi per primo, la partita termina e sarai tu il vincitore!

#### **Consiglio per giocare insieme ai più piccini**

Distribuite normalmente le carte del tesoro, poi mettetele davanti a voi, scoperte (in modo che i tesori siano visibili).

Al tuo turno, puoi scegliere quale dei tuoi tesori raggiungere per primo. Ci sei riuscito? Allora capovolgi la carta. Una volta girate tutte le tue carte, per vincere la partita, dovrai tornare indietro sulla casella di partenza.

© 2017

Ravensburger S.p.A.  
Via Enrico Fermi, 20  
I-20090 Assago (MI)

www.ravensburger.com

Ravensburger